

# IDENTIFIKATION EINES SEPARATEN STEUERBAREN ZÄHLERS

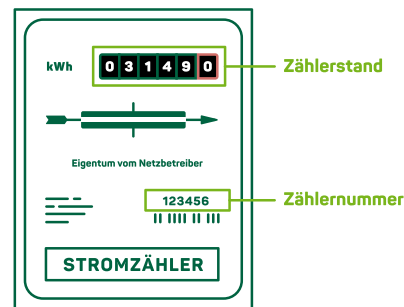
Wie prüfe ich, ob ich die technischen Voraussetzungen für den Tarif Mobilstrom *plus* erfülle?

## VARIANTE 1 – LOKALER NETZBETREIBER

Um die technischen Voraussetzungen des Tarifs **Mobilstrom plus** zu erfüllen, muss es neben dem Haushaltsstromzähler einen weiteren separaten Stromzähler geben, der durch den Netzbetreiber unterbrechbar ist. Diese Zähler-Informationen führt und verwaltet der zuständige lokale Netzbetreiber / Messstellenbetreiber.

Eine Abfrage dieser Informationen bei Ihrem lokalen Netzbetreiber ist daher der direkteste und schnellste Weg. Den richtigen Ansprechpartner finden Sie häufig im Bereich Netznutzung / Messwesen.

- 1 Lesen Sie dazu einfach die **Zählernummer** des infrage kommenden Zählers ab oder entnehmen Sie diese der letzten Abrechnung.
- 2 Mit dieser Information können Sie **beim Netzbetreiber anrufen** und **fragen, ob dieser Zähler unterbrechbar (nach §14a EnWG) ist oder nicht.**



**JA?** → Sie können den Tarif abschließen, da in der darauffolgenden Zählerummeldung durch uns der Netzbetreiber das Vorliegen der Unterbrechbarkeit bestätigen wird.

**NEIN?** → Wir können Ihnen alternativ unseren Tarif **Mobilstrom aktiv** zur Versorgung Ihres E-Autos anbieten.

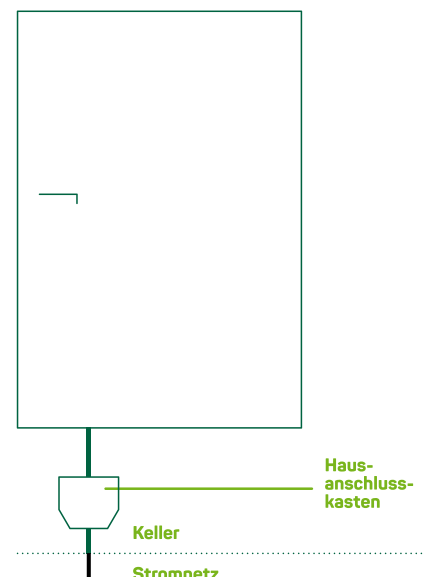
## VARIANTE 2 – EIGENE SICHTPRÜFUNG (SCHEMATISCHE DARSTELLUNG)

Als Alternative zu **Variante 1** können Sie auch selbst schnell und einfach einige Fakten überprüfen, um zu ermitteln, ob die technischen Voraussetzungen des Tarifs erfüllt sind. **Dazu gehen Sie folgendermaßen vor:**

- 1 Gehen Sie an Ihren Zählerschrank.

*TIPP: Bei Ein- und Zweifamilienhäusern befindet sich dieser i.d.R. direkt über dem Hausanschlusskasten.*

### Zählerschrank geschlossen

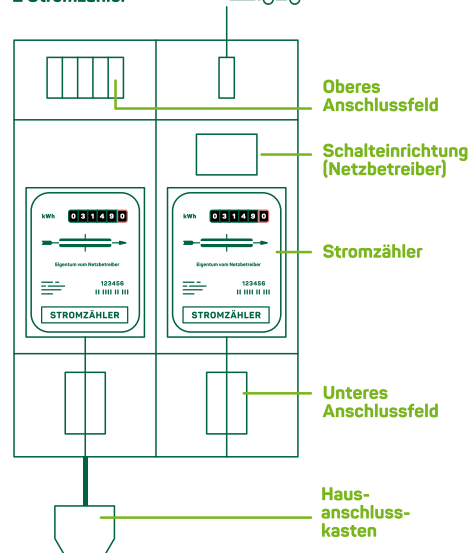


**GEFUNDEN?** → Gut, dann geht es weiter mit Schritt 2

- 2 Öffnen Sie den Zählerschrank und bestimmen Sie die **Zähleranzahl. Hängt dort mehr als einer?** (s. Abb.)

*TIPP: In der Regel finden Sie im Zählerschrank zusätzlich ein Schaltgerät oder ein Modem mit einem Aufkleber des Netzbetreibers.*

### Zählerschrank geöffnet, 2 Stromzähler



**JA?** → Glückwunsch, Sie besitzen zwei separate Zähler und erfüllen mit großer Wahrscheinlichkeit die technischen Voraussetzungen für den Tarif **Mobilstrom plus!**

**NEIN?** → Wir können Ihnen alternativ unseren Tarif **Mobilstrom aktiv** zur Versorgung Ihres E-Autos anbieten.